

THE ULTIMATE

¡Un liso perfecto!

Manual técnico



THE ULTIMATE

THE ULTIMATE, el Sistema Térmico de Alisado Permanente para el cabello de RIZZOLA permite transformar permanentemente el cabello rizado, ondulado, áspero o difícil de peinar en un cabello saludablemente liso, luminoso y sedoso.

BENEFICIOS DEL ALISADO TÉRMICO

- ✓ Fácil aplicación.
- ✓ Dosificación mínima por aplicación de 50 ml.
- ✓ Compatible con cualquier tratamiento químico.
- ✓ Durabilidad de entre 2 a 4 meses.
- ✓ Sin formol.
- ✓ No daña el cabello.

ANTES



DESPUÉS



PREGUNTAS FRECUENTES

¿Podemos lavar el cabello en el mismo día?

Sí.

¿Podemos teñir o decolorar el cabello el mismo día?

Sí, después de haber realizado el procedimiento completo de THE ULTIMATE, después de planchar, moje abundantemente el cabello, seque con secador y aplique coloración sin amoníaco CHARISSE COLOR conforme a instrucciones de la misma. Después del tiempo de exposición del color aclare nuevamente y lave con KERADIS COLOR CARE.

¿Es un tratamiento definitivo?

Este tratamiento no daña ni modifica permanentemente la estructura capilar como ocurre con otras técnicas de alisado. Tiene una duración de entre 2 a 4 meses según el tipo de cabello. A los 7 meses el cabello vuelve a presentar su estructura anterior ya que se va reconstruyendo el puente salino del mismo de forma orgánica y progresiva.

¿Se puede realizar en cabellos que hayan sido químicamente tratados?

Sí, siguiendo siempre meticulosamente las instrucciones de este dossier.

¿Cuándo se puede repetir el tratamiento?

Transcurridos 8 días podemos realizar un nuevo tratamiento.

¿Cuánto tiempo debo esperar para recoger o peinar el cabello?

Una vez finalizado el tratamiento el cabello se puede recoger con pinzas, gomas, peinar en rizado, etc.

¿Produce humos u olores?

Este tratamiento no produce humo ni olores molestos.

¿Necesitamos usar productos para el mantenimiento?

Para un perfecto mantenimiento recomendamos champú y mascarilla de continuación RIZZOLA.

En caso de mujeres embarazadas se aconseja consulte a su médico antes de realizar el tratamiento.

No recomendado su uso en menores de 12 años sin autorización.

PROTOCOLO PARA UN LISO PERFECTO

Paso a Paso



Paso 1.

Aplice el “**PRE-TREATMENT PURIFYING SHAMPOO**” sobre el cabello previamente mojado. Masajee suavemente y aclare. Realice un segundo lavado, dejando actuar de 5 a 10 minutos y luego aclare con agua abundante.



Paso 2.

Con la ayuda de una toalla retirar el 50% de la humedad del cabello.



Paso 3.

Agite bien “**THE ULTIMATE SHAMPOO**” antes de depositarlo en un bol. Prepare un mínimo de 50 mL de producto según largo y espesor del cabello (*). Separe el cabello en dos zonas frontal y nuca. Aplique el producto primeramente en la nuca y luego en el resto, emulsionando y formando una espuma densa en todo el cabello. Deje actuar 20 minutos. En cabellos muy fuertes deje actuar hasta 30 minutos.



Paso 4.

Aclare abundantemente con agua y luego seque bien el cabello con ayuda de una toalla.



Paso 5.

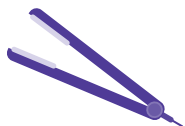
Acondicione con “**BALANCING MASK**”. Aplique la mascarilla con peine y paletina. Deje actuar unos 10 minutos y proceda a aclarar con abundante agua. En caso de cabellos fuertes recoja el cabello con un gorro plástico y expóngalo 10 minutos a una fuente de calor, después aclare abundantemente.





Paso 6.

Proceda al secado y posteriormente al planchado. Si el pelo es fino, decolorado o tratado déjelo seco al 70 % para proteger el cabello. Pase la plancha 7 veces a 180°C en mechones muy finos. En pelo fuerte seque el mismo un 90% y pase la plancha 7 veces a 230 °C cogiendo mechones muy finos.



El cabello ya queda listo y el cliente puede lavarse el cabello cuando desee mientras prosiga las recomendaciones del mantenimiento.

Mantenimiento.

Para un perfecto mantenimiento utilizar champú y mascarilla de continuación RIZZOLA. Secar con calor direccionando el cabello con cepillo plano e insistir con aire caliente hasta secar al 100 %.

¡¡IMPORTANTE!!

Identificar puntas sensibles, si al pasar la plancha a 230º la punta se dobla o arruga, **¡NO PLANCHAR A 230º!**



(*) CANTIDADES RECOMENDADAS

CABELLOS CORTOS: a partir de 50 ml.

CABELLOS MEDIOS: a partir de 70 ml.

CABELLOS LARGOS: a partir de 90 ml.

CABELLOS EXTRA LARGOS Y VOLUMINOSOS: de 100ml. a 150 ml.

PROTOCOLO DE RECONSTRUCCIÓN EFECTO BOTOX

Paso a Paso



Paso 1.

Aplique el **“PRE-TREATMENT PURIFYING SHAMPOO”** sobre el cabello previamente mojado. Masaje suavemente y aclarare. Realice un segundo lavado, dejando actuar de 5 a 10 minutos y luego aclare con agua abundante. Retire el exceso de humedad con ayuda de una toalla.



Paso 2.

Aplique 25 mL de **“THE ULTIMATE SHAMPOO”** emulsionando según largo y espesor, formando espuma densa en todo el cabello. Deje actuar durante 20 minutos. Aclare abundantemente con agua y luego seque bien el cabello con ayuda de una toalla.



Paso 5.

Aplique la mascarilla **“BALANCING MASK”**. Deje actuar unos 10 minutos y proceda a un aclarado intenso.



Paso 6.

Proceda al secado del cabello con BRUSHING a temperatura alta, puede realizarse un toque de plancha. En cabello rizado se vuelve a mojar y proceda a secar con difusor o técnica similar.

Para un perfecto mantenimiento recomendamos champú y mascarilla de continuación RIZZOLA. Secado por el cliente con secador direccionando el cabello con los dedos o cepillo plano e insistir con aire caliente hasta un 100 % de secado. Para cabellos rizos secar con difusor.



TRATAMIENTO ANTIENCRESPAMIENTO CON MATIZADO DE RUBIO

Paso a Paso



Paso 1.

Prepare en un bol 35 ml de **THE ULTIMATE SHAMPOO** y 15 ml de **KERADIS SILVER SHAMPOO**. Aplique y emulsione formando espuma densa en todo el cabello. Deje actuar durante 15 minutos y aclare abundantemente.

Paso 2.

Proceda al secado del cabello y finalice con plancha.





RIZZOLA COSMETICSS.L.

Polígono Industrial Os Capelos

Rúa da Industria, 39

15182 · Taboao · A Coruña (España)

T. +34 981 13 08 03 | F+34 981 13 22 00

rizzola@rizzola.com